

もうすぐ しょうがくせい カレンダー

令和7年(2025)

12月

就学支援シートが、
配付されます。

就学支援シート

※豊かな学校生活を送るために※

就学支援シートは、ご家庭や幼稚園、保育園等での子生活の様子や生活の様子などを記入し、一人ひとりのお子さんの個性をの学校に引き継ぐためのものです。保護者の力が中心となって記入していただき、小学校へ送付してください。
お子さんがこれまで身につけてきた力を十分に発揮し、小学校生活を楽しくスムーズに送っていただくよう、ぜひご活用ください。

一緒に考えていきましょう

- 入学前の早い段階で、お子さんの様子を小学校へ伝えてください。
- ご家庭・園・小学校で協力し、お子さんの豊かな生活等について一緒に考えていくことができます。

留意事項です

- 各区立小学校に就学予定で、作成を希望する保護者は、ご活用ください。すべての児童が記入していただく必要はありません。
- お子さんについてご伝えたいというポイントを載せてください。

記入していただく点

- この就学支援シートは、学区内の幼稚園・保育園で共通の様式を使用しています。
- お子さんや保護者のプライバシー保護にも十分配慮しています。

保護者の方がご記入ください。

お子さんの お名前	性別	入学年度	学年	学年	学期
保護者の お名前	住所	生年月日	〒	市	区
住所	〒	市	区	丁目	番
電話番号	電話番号	電話番号	電話番号	電話番号	電話番号

保護者・幼稚園・保育園等の方がご記入ください。

作成機関名	記入年月日	学年	期	月	日
高校名	記入者名				
電話番号					

送付先住所

日	月	火	水	木	金	土
	1	2	3	4	5	6
7	8	9	10	11	12	13
14	15	16	17	18	19	20
21	22	23	24	25	26	27
28	29	30	31			

もうすぐ しょうがくせい カレンダー

令和8年(2026)

1 月

就学先の学校が決定すると、就学通知書が届きます。



日	月	火	水	木	金	土
				1 元日	2	3
4	5	6	7	8	9	10
11	12 成人の日	13	14	15	16	17
18	19	20	21	22	23	24
25	26	27	28	29	30	31

もうすぐ しょうがくせい カレンダー

令和8年(2026)

2 月

就学先の学校の説明
会に参加します。



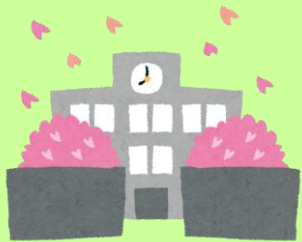
日	月	火	水	木	金	土
1	2	3	4	5	6	7
8	9	10	11 建国記念の日	12	13	14
15	16	17	18	19	20	21
22	23 天皇誕生日	24	25	26	27	28
						

もうすぐ しょうがくせい カレンダー

令和8年(2026)

3 月

もうすぐ小学生!



日	月	火	水	木	金	土
1	2	3	4	5	6	7
8	9	10	11	12	13	14
15	16	17	18	19	20 春分の日	21
23	24	25	26	27	28	29
30	31					

じゅんぴができたものに、
○をつけてみましょう。

ランドセル 	えんぴつ けしごむ ふでばこなど 	なまえをつける 	うわばき 	てさげかばん
-----------	----------------------	-------------	----------	------------